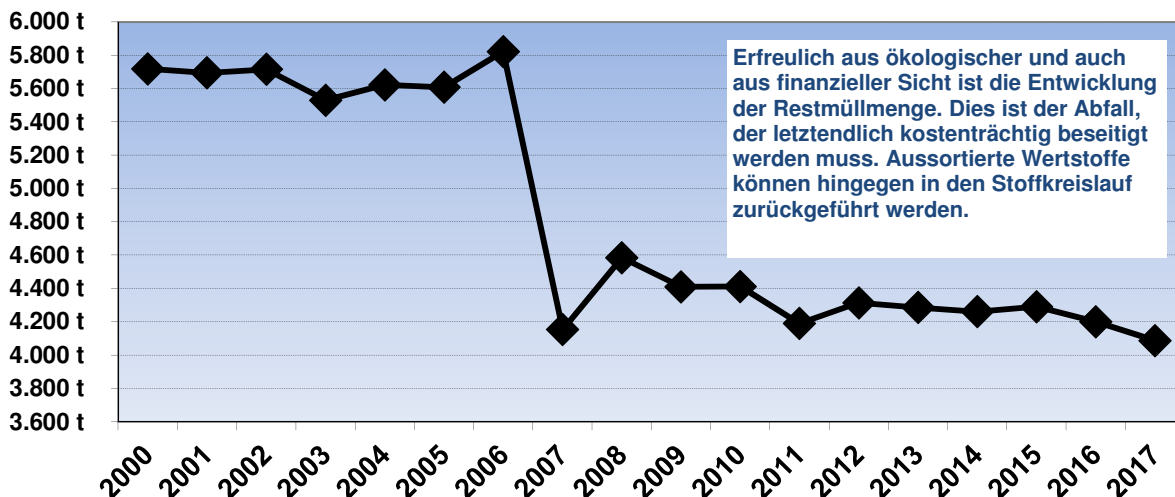
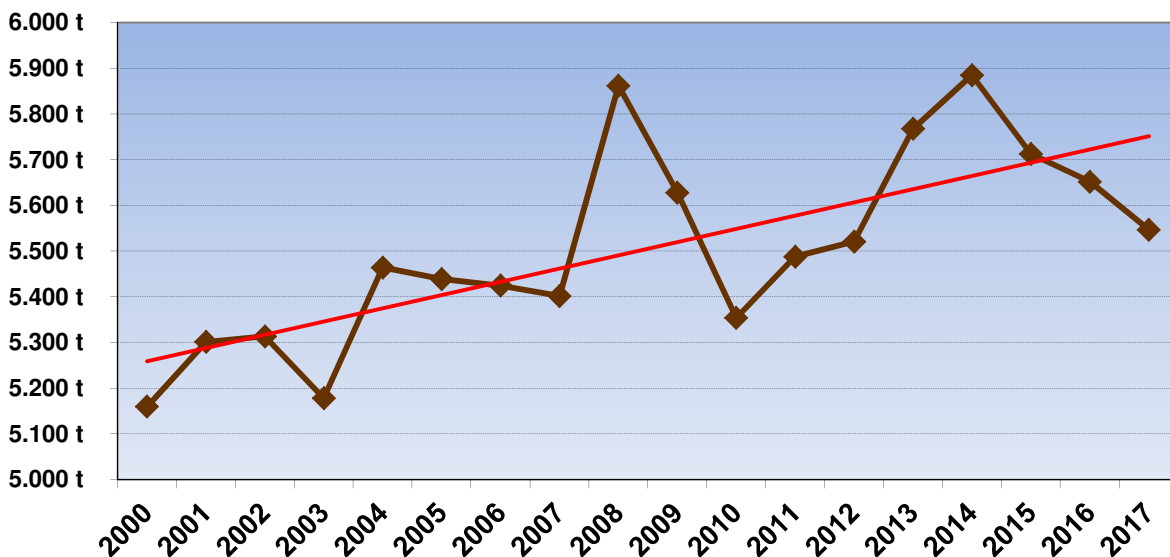


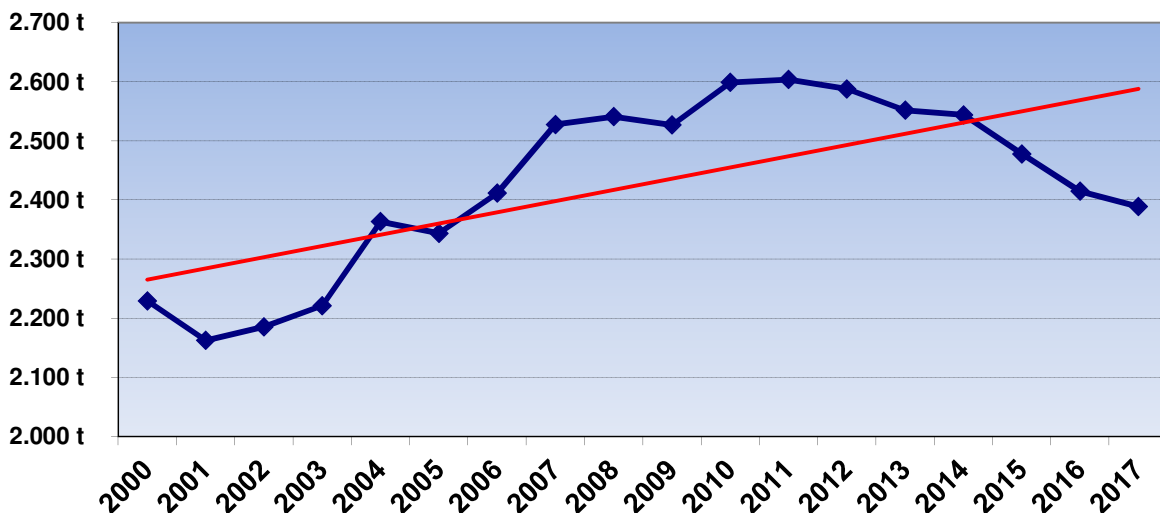
Entwicklung der Restmüllmengen



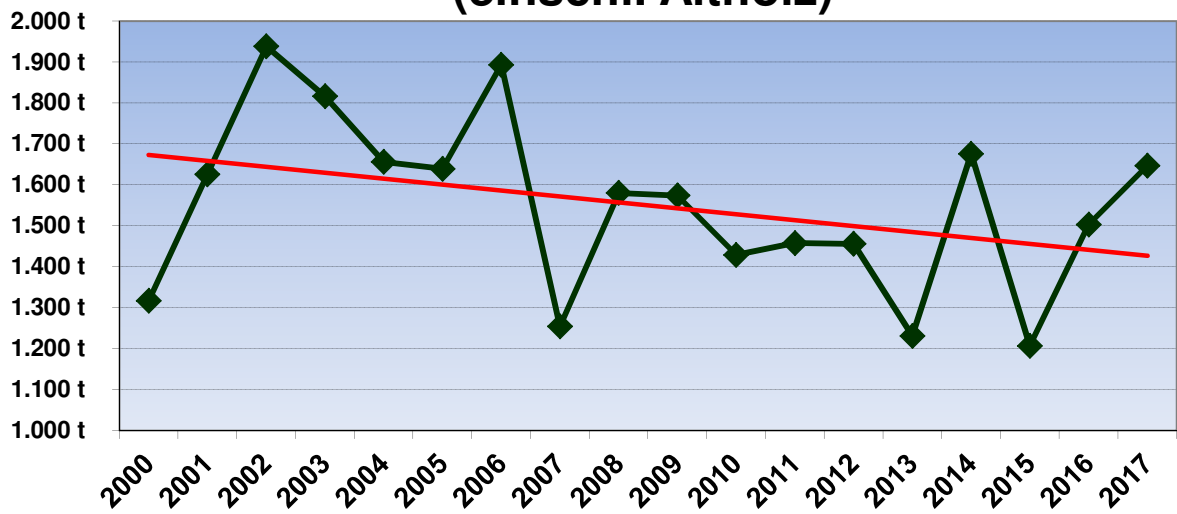
Entwicklung der Bioabfallmengen



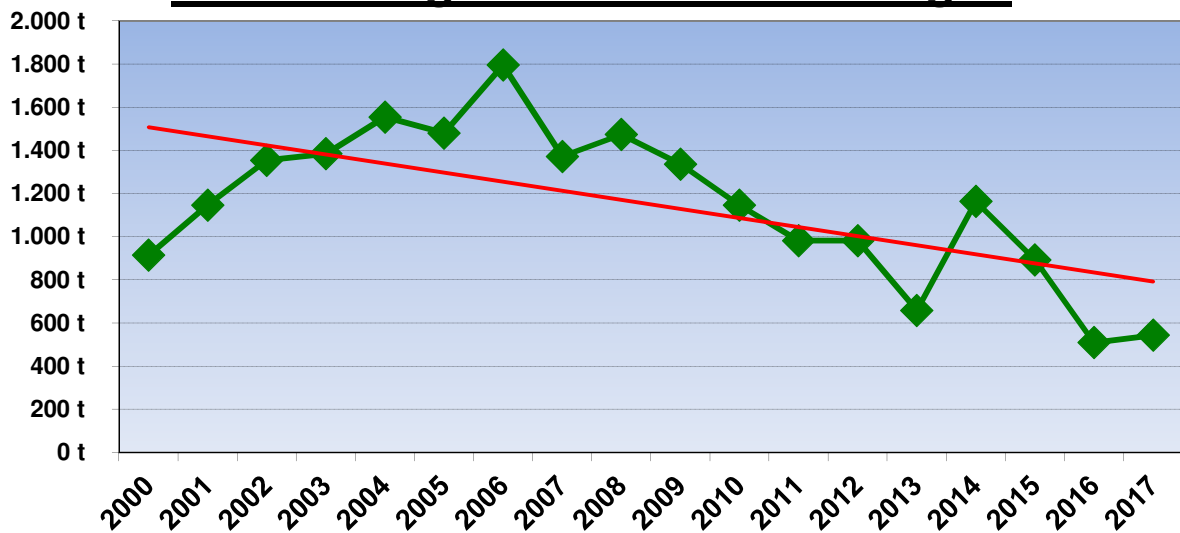
Entwicklung der Altpapiermengen



Entwicklung der Sperrmüllmengen (einschl. Altholz)



Entwicklung der Grünschnittmengen



Entwicklung der LVP- und Altglasmengen (Leichtverpackungen + Altglas)

